



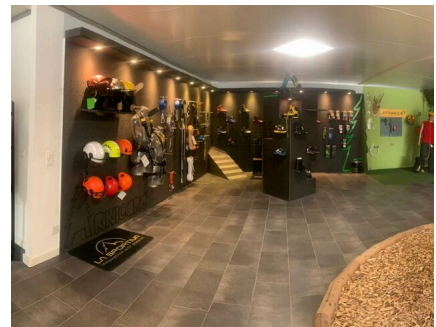
## **MAGNIFIQUES BUREAUX AVEC GRAND ESPACE OUVERT/SHOWROOM**

Chemin des Quiss 11A | 1907 Saxon | Référence : 2036.02.0102

**CHF 3'900.-/mois ch. c.**

## MAGNIFIQUES BUREAUX AVEC GRAND ESPACE OUVERT/ SHOWROOM

CH-1907 Saxon | Chemin des Quiess 11A | CHF 3'900.-/mois, ch. c.



Idéalement situé entre Sion et Martigny, proche des accès autoroutiers et de la gare, ces locaux offrent une grande flexibilité pour une société cherchant une belle surface administrative avec un vaste espace d'accueil/showroom. La totalité des locaux représente une surface de 410m<sup>2</sup> et est modulable au gré du preneur.

Ils se trouvent dans la zone artisanale et industrielle des Quiess à Saxon et se présentent comme suit :

Ces locaux sont actuellement partagés en deux zones :

- accueil/réception, open-space, divers bureaux, cafétéria et espace cuisine
- grand showroom et/ou espace de stockage

ESPACES TRÈS MODULABLES (actuellement showroom et centre administratif)

Possibilité de reprise de certains équipements, selon entente et besoins du nouveau locataire.

Des surfaces de dépôt/atelier peuvent venir compléter le bien, sur demande.

**LOYER** : CHF 3'900.00 charges comprises  
Places de parc extérieures disponibles en sus

**DISPONIBILITÉ** : Dès le 01.04.2025

**VISITES** : petignat & amor immobilier SA – 027 321 16 16 ou info@petignat-

### CARACTÉRISTIQUES

Référence: **2036.02.0102**

Type: **Local commercial**

Disponibilité: **01.04.2025**

Pièces: **4**

Sanitaire: **1**

Situé au: **1er étage**

Surface utile: **~ 410 m<sup>2</sup>**

amor.ch

**ADRESSE** : Chemin des Quiess 11A - 1907 Saxon

**CONTACT VISITE**

Madame Caroline EPINEY

E-mail : [caroline.epiney@petignat-amor.ch](mailto:caroline.epiney@petignat-amor.ch)

Tél. : +41 27 321 16 16

## CARACTÉRISTIQUES

CH-1907 Saxon | Chemin des Quiess 11A | **CHF 3'900.-/mois, ch. c.**

### CARACTÉRISTIQUES

Disponibilité	<b>01.04.2025</b>	Sanitaire	<b>1</b>
Type	<b>Local commercial</b>	Situé au	<b>1er étage</b>
Référence	<b>2036.02.0102</b>	Nombre d'étage(s) total	<b>2</b>
Pièces	<b>4</b>	Surface utile	<b>~ 410 m<sup>2</sup></b>

### COMMODITÉS

#### ENVIRONNEMENT

- Zone industrielle/commerciale
- Arrêt de bus
- Entrée/sortie autoroute
- Gare

#### EXTÉRIEUR

- De la route

#### INTÉRIEUR

- Accès pour handicapés
- WC visiteurs
- Réduit
- Ascenseur

#### EQUIPEMENT

- Cuisine équipée

#### SOL

- Carrelage

#### ETAT

- Bon

#### STYLE

- Classique

## PHOTO(S)

